

**SCHÜTZ**

# news

## ENERGY SYSTEMS

- 27 **Deckentemperierungen** für ein angenehmes Raumklima – zu jeder Jahreszeit

## INDUSTRIAL SERVICES

- 28 **SCHÜTZ investiert in zweite Längsteilanlage in Siershahn**

## COMPANY

- 32 **Udo Schütz für „nachhaltigste Innovationsleistung“ mit Rudolf-Diesel-Medaille prämiert**



## PACKAGING SYSTEMS

# SCHÜTZ FÜHRT NEUE KUNSTSTOFF- RAHMENPALETTE FÜR IBC EIN

4



## COMPANY

**Vielfältige  
Ausbildungsangebote  
mit Perspektive**

42



# Inhalt

## PACKAGING SYSTEMS

- 4 SCHÜTZ führt **neue Kunststoff-rahmenpalette für IBC** ein
- 10 Standort Selters – **Erneut von der BAM als Prüfstelle akkreditiert**
- 14 Branchentreffen in Nürnberg und Göteborg: **ein Rückblick auf die Messe-Highlights des Jahres**
- 20 Maximale Stabilität in jedem Winkel: **SCHÜTZ DRUMFIX sichert die zuverlässige Fixierung von Stahlpundfässern**
- 22 SCHÜTZ VASITEX setzt sich für **CO<sub>2</sub>-Reduzierung in Südamerika** ein

## ENERGY SYSTEMS

- 24 **Neuer Showroom** präsentiert Sanierungssysteme in realen Räumlichkeiten
- 27 **Deckentemperierungen** für ein angenehmes Raumklima – zu jeder Jahreszeit

## INDUSTRIAL SERVICES

- 28 Mehr Flexibilität dank höherer Kapazitäten: **SCHÜTZ investiert in zweite Längsteilanlage in Siershahn**

## COMPOSITES

- 31 SCHÜTZ auf der **JEC WORLD 2025**

## COMPANY

- 32 Udo Schütz für „nachhaltigste Innovationsleistung“ **mit Rudolf-Diesel-Medaille prämiert**
- 36 **Teamgeist, Bewegung und Gemeinschaft:** unser Sportjahr 2024
- 40 **Seit 40 Jahren fährt SCHÜTZ** mit Autohaus Krah
- 42 **Vielfältige Ausbildungsangebote** mit Perspektive
- 46 Ein Fest der Treue: **SCHÜTZ würdigt 71 langjährige Wegbegleiter**

## 10

Neue Akkreditierung und Erweiterung des Prüfungsumfangs: Der Standort Selters wurde erneut von der deutschen Bundesanstalt für Materialforschung und -prüfung (BAM) als Prüfstelle anerkannt. Zusätzliche Autorisierung für Produkttests beschleunigt Zulassungen.



## 14

Messe-Highlights in Nürnberg und Göteborg: Die Fachpack und die Scanpack boten hervorragende Gelegenheiten, um Entwicklungen und Trends der Verpackungsindustrie zu diskutieren und neue Lösungen zu präsentieren.



## 24

Energieeffiziente Sanierungssysteme in realen Räumlichkeiten: Neuer Showroom am Standort Ransbach-Baumbach zeigt, wie moderne Flächentemperierungssysteme in Altbauten integriert werden können.





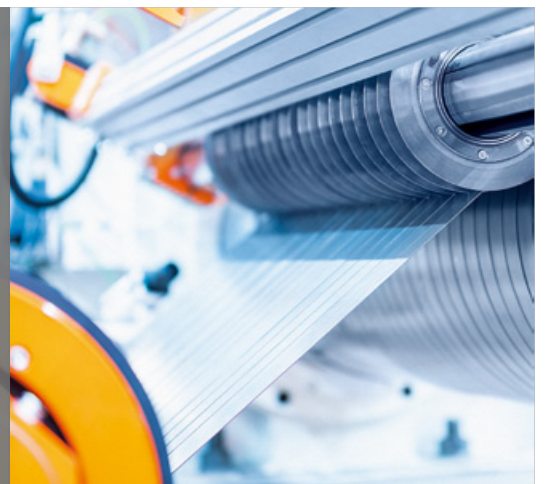
## 42

SCHÜTZ fördert kontinuierlich Nachwuchstalente und bietet ihnen vielfältige Karrieremöglichkeiten. Im Juli wurden 19 Absolventen aus verschiedenen Ausbildungsbereichen feierlich geehrt.



## 28

Flexiblere Auftragsabwicklung und weitere Erhöhung der Liefersicherheit: Unser Stahl Service Center in Siershahn wurde um eine zweite Längsteilanlage sowie eine neue Verpackungsanlage erweitert.



### IMPRESSUM

Herausgeber: Schütz GmbH & Co. KGaA  
 Schützstraße 12, D-56242 Selters  
 Telefon: +49 2626 77 0, E-Mail: info1@schuetz.net  
 www.schuetz.net

Redaktion: Schütz Corporate Marketing (Veit Enders, Melanie Ivelo)

Text: additiv pr GmbH & Co. KG (Marius Schenkelberg), www.additiv-pr.de  
 Sage & Schreibe Public Relations GmbH  
 (Christoph Jutz, Stephan Hanken), www.sage-schreibe.de

Gestaltung: Bauch & Müller Werbeagentur GmbH, www.bauch-mueller.de

Druck: Druckerei Corzilius e.K., www.corzilius-mediencenter.de

Bild-Nachweis: www.shutterstock.com

# SCHÜTZ führt NEUE Kunststoff- rahmenpalette für IBC ein

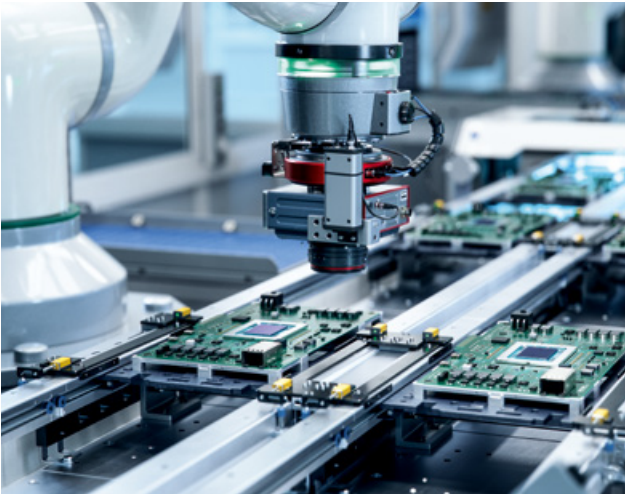
Im Zuge der stetigen Optimierung seiner Verpackungslösungen bringt SCHÜTZ eine neue Palette für IBC auf den Markt. Die Kunststoffrahmenpalette wurde speziell für den Einsatz mit automatisierter Fördertechnik entwickelt. Sie besteht aus dem SCHÜTZ-eigenen Recyclingmaterial und ist äußerst robust, UN-zertifiziert und durch mehrmalige Verwendung mit entsprechender Rekonditionierung besonders nachhaltig und für eine Vielzahl von Anwendungen geeignet.

**U**m den Anforderungen moderner Supply Chains gerecht zu werden, entwickeln wir alle Komponenten der Kombinationsverpackung IBC kontinuierlich weiter. So lassen sich beispielsweise unsere Verpackungen der ECOBULK Serie optimal an die vielfältigen Anforderungen der unterschiedlichen Einsatzzwecke anpassen. Da ein IBC immer die Summe seiner Teile ist, spielt auch die Konfiguration der Palette eine wesentliche Rolle, um in der Lieferkette ein Höchstmaß an ökonomischer und ökologischer Effizienz zu erreichen.

MAXIMUM  
STABILITY  
EXTREME

MOBILITY  
DESIGNED FOR  
CIRCULARITY





Kunststoff- und Vollkunststoffpaletten werden zunehmend in Anwendungsbereichen mit besonders hohen Anforderungen an Hygiene und Sicherheit eingesetzt, wie zum Beispiel in der Lebensmittelindustrie oder bei Chemikalien für die Halbleiterindustrie.



Deshalb bieten wir eine Vielzahl von Konfigurationsmöglichkeiten an und beraten unsere Kunden bei der Auswahl der optimalen Lösung.

Hierbei stehen verschiedene Grundtypen zur Verfügung: Rahmen- und Kufenpaletten aus den Werkstoffen Stahl, Kunststoff und teilweise aus Holz. Um die beste Wahl zu treffen, sollten einige Kriterien berücksichtigt werden. Dazu gehören die spezifischen Eigenschaften des Füllgutes ebenso wie gesetzliche Rahmenbedingungen oder eventuelle Branchenanforderungen. Auch individuelle Transportwege und Förder-systeme sowie Handhabungs- und Lagerbedingungen fließen in unsere Kundenberatung ein.

**In der Standardausführung kombinieren wir bei diesen Paletten Kunststoffkufen, die wir im eigenen Spritzgussverfahren herstellen, mit einer Bodenwanne aus Stahl. Bei der Vollkunststoffvariante wird die Stahlbodenwanne durch eine Kunststoffbodenwanne ersetzt.**



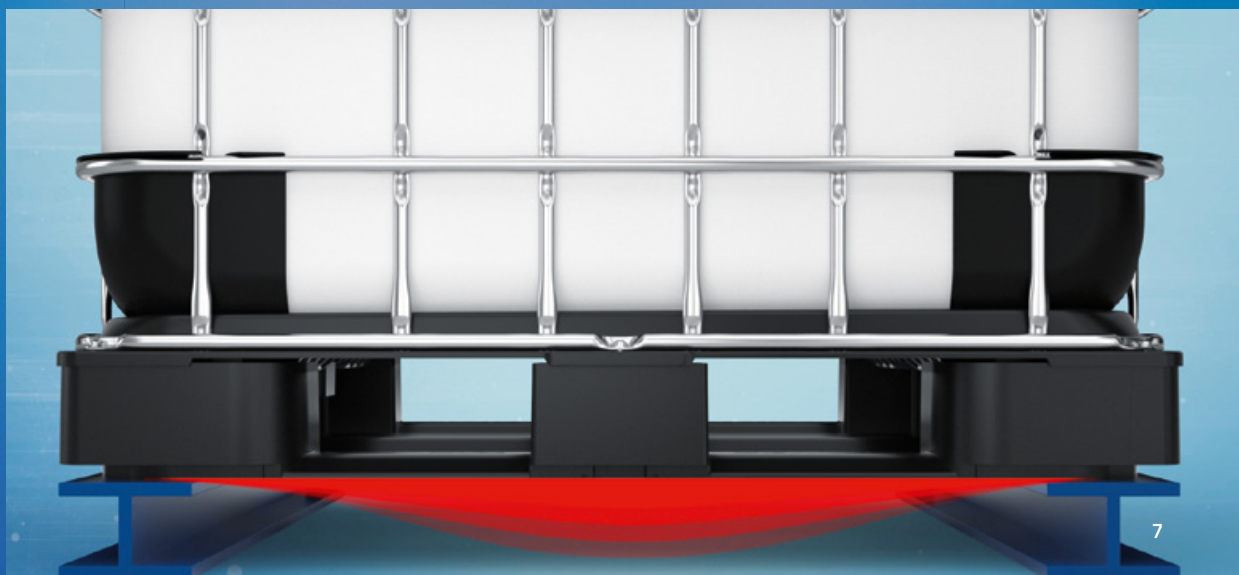
Speziell für den Einsatz in automatisierten Warenlagern hat SCHÜTZ eine völlig neue Rahmenpalette aus Kunststoff entwickelt. Durch ihre spezielle Geometrie eignet sich diese besonders für den horizontalen Transport auf Förderbändern und das Handling in vollautomatischen Hochregallagern.

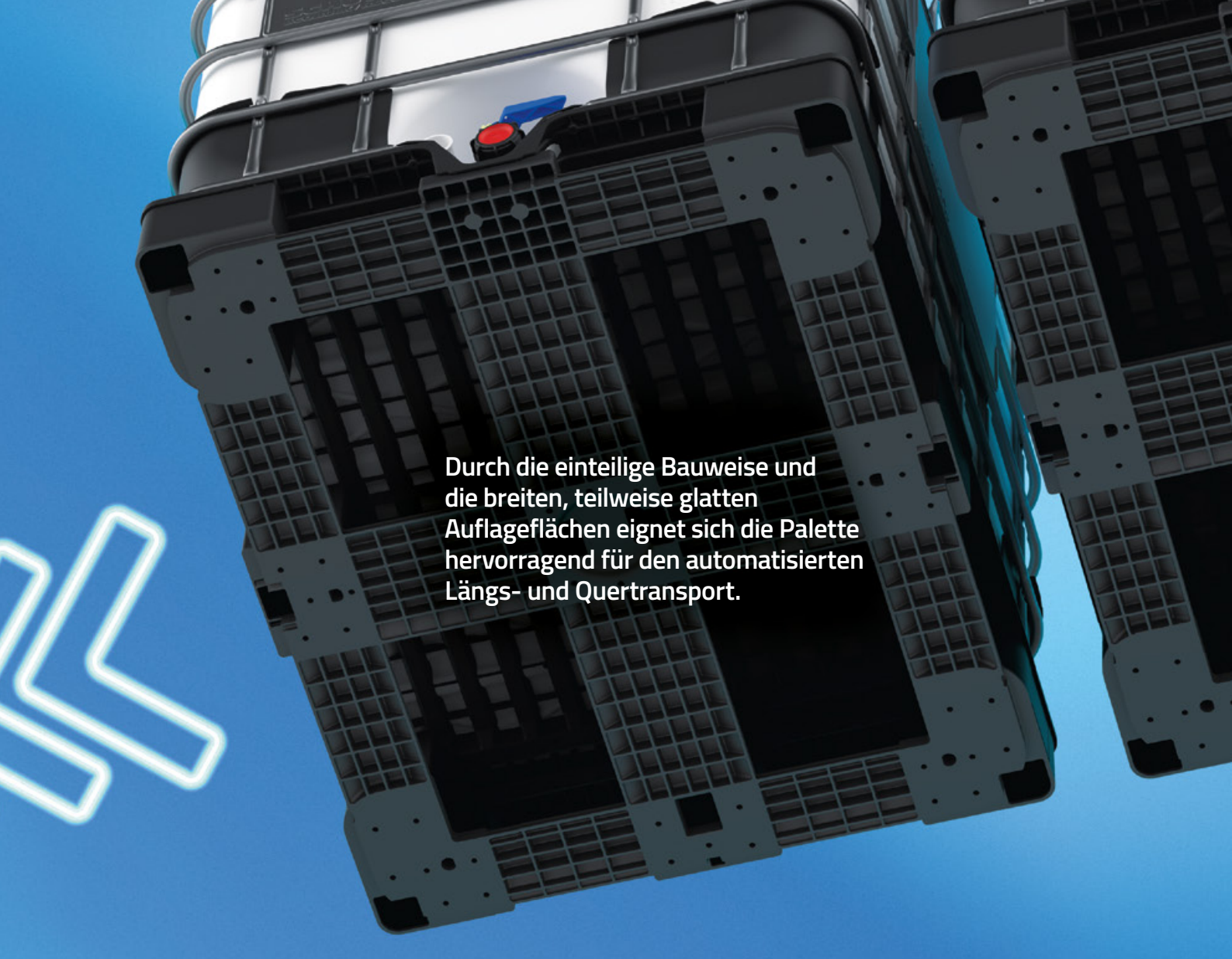
So werden Kunststoff- und Vollkunststoffpaletten zunehmend in Anwendungsbereichen mit besonders hohen Anforderungen an Hygiene und Sicherheit eingesetzt, wie zum Beispiel in der Lebensmittelindustrie oder bei Chemikalien für die Halbleiterindustrie. In der Standardausführung kombinieren wir bei diesen Paletten Kunststoffkufen, die wir im eigenen Spritzgussverfahren herstellen, mit einer Bodenwanne aus Stahl. Bei der Vollkunststoffvariante wird die Stahlbodenwanne durch eine Kunststoffbodenwanne ersetzt.



### Monoblock-Design sichert maximale Stabilität

Speziell für den Einsatz in automatisierten Warenlagern hat SCHÜTZ eine völlig neue Rahmenpalette aus Kunststoff entwickelt. Durch ihre spezielle Geometrie eignet sich diese besonders für den horizontalen Transport auf Förderbändern und das Handling in vollautomatischen Hochregallagern. Produziert wird die Palette mit modernster Fertigungstechnologie im eigenen Spritzgusswerk. Die Verpackungslösung zeichnet sich durch ihre innovative Monoblock-Bauweise aus. Diese Konstruktion bietet zahlreiche Vorteile wie beispielsweise eine hohe Stabilität, Robustheit und Langlebigkeit.





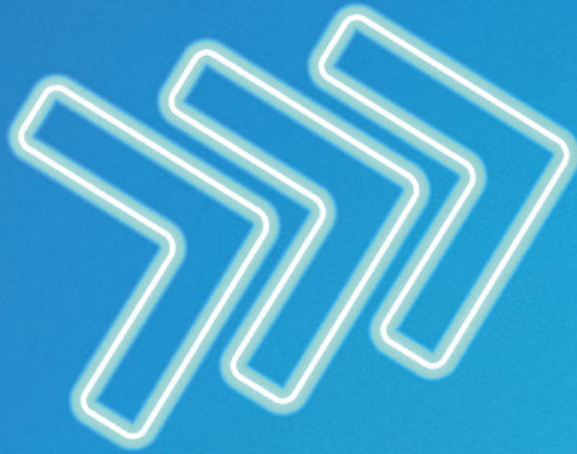
Durch die einteilige Bauweise und die breiten, teilweise glatten Auflageflächen eignet sich die Palette hervorragend für den automatisierten Längs- und Quertransport.

Durch die einteilige Bauweise und die breiten, teilweise glatten Auflageflächen eignet sich die Palette hervorragend für den automatisierten Längs- und Quertransport. **Die Kunststoffrahmenpalette ermöglicht eine dauerhaft störungsfreie horizontale Bewegung, unabhängig davon, ob sie auf Rollenbahnen oder auf Förderbändern mit Kettenantrieb eingesetzt wird. So können IBC sicher und ohne zu stocken sowohl vorwärts als auch seitwärts transportiert werden.** Darüber hinaus kann die Palette auch für den Vertikaltransport eingesetzt werden, da sie beim Heben und Senken von gefüllten IBC nur eine minimale Durchbiegung an der Unterseite aufweist. Mit ihrer besonders robusten und stabilen Unterkonstruktion ist die Palette somit auch für den Transport größerer Lasten geeignet. **Damit überzeugt sie auch bei der statischen Lagerung im Hochregallager, wo häufig IBC-Paletten eingesetzt werden, die sehr aufwendig konstruiert sind oder aus Materialien bestehen, die eine häufige Wiederverwendung nicht zulassen.**



**Außerdem lässt sie sich von allen Seiten bequem anheben.** Die mit der neuen Palette ausgestatteten IBC verfügen optional über eine Gefahrgutzulassung und sind auch als Vollkunststoffrahmenpalette erhältlich, bei der die Bodenwanne ebenfalls aus Kunststoff besteht.





Die Kunststoffrahmenpalette leistet auch einen wichtigen Beitrag zur Verbesserung der CO<sub>2</sub>-Bilanz. So verwenden wir für die Herstellung hochwertiges Kunststoffrezyklat aus eigener Produktion, das bei der Wiederaufbereitung gebrauchter Industrieverpackungen im eigenen Recyclingcenter gewonnen wird. Dafür holen wir weltweit entleerte Verpackungen über den SCHÜTZ TICKET SERVICE zurück. So kann das Material vielfach wiederverwendet werden. Im Vergleich zu einer herkömmlichen Stahlrahmenpalette können durch den geringeren Stahlanteil und den Einsatz einer Vollkunststoffrahmenpalette aus Rezyklat bis zu 64,8 kg CO<sub>2</sub> eingespart werden.



Unser Technical Customer Service (TCS) betreut Kunden bei allen technischen Fragestellungen im Bereich PACKAGING SYSTEMS. Beispielsweise unterstützt unser Team die Anwender in enger Zusammenarbeit bei der Wahl der geeigneten Verpackungslösungen für spezifische Anforderungen. Dabei spielt der Bereich Paletten mit seiner großen Variantenvielfalt eine wichtige Rolle. So hilft der TCS Kunden jederzeit gerne bei der Auswahl der optimalen Palette für eine bestimmte Transportaufgabe.

Bei Fragen steht Ihnen das Team des SCHÜTZ Technical Customer Service gerne zur Verfügung: [tcs@schuetz.net](mailto:tcs@schuetz.net)

# Standort Selters – Erneut von der BAM als Prüfstelle akkreditiert

Das SCHÜTZ Prüflabor am Standort Selters dient der Durchführung von Produkttests für höchste Sicherheit und Produktqualität. Im Rahmen eines aktuellen Audits wurde die Anerkennung als Prüfstelle durch die deutsche Bundesanstalt für Materialforschung und -prüfung (BAM) verlängert. Diese Erneuerung bekräftigt das Vertrauen in die umfassende Expertise und hochmoderne Ausstattung von SCHÜTZ bei der Durchführung von Produktprüfungen für Gefahrgutverpackungen. Neben der Verlängerung der Anerkennung wurde auch der Prüfungsumfang erweitert.

**A**b sofort sind wir zusätzlich autorisiert, Produkttests mit Standardflüssigkeiten für IBC, Fässer und Kanister durchzuführen.

Damit bieten wir unseren Kunden den entscheidenden Vorteil, alle wichtigen Prüfungen schnell und effizient direkt in unserem hauseigenen Labor durchführen zu können, was den Prozess der Baumusterprüfung und Verpackungszulassung deutlich beschleunigt. SCHÜTZ erfüllt alle Anforderungen dieser strikten Regulierung. Neben der regelmäßigen Auditierung durch die BAM setzen wir auf hochmoderne Prüfverfahren und langjährige Expertise im Bereich der Material- und Verpackungsprüfung.

Die Prüfung von Verpackungen mit Standardflüssigkeiten stellt hohe Anforderungen an die Gebäudeausstattung. Diese werden mit der Fertigstellung und dem Umzug in das neue SCHÜTZ Labor im Jahr 2024 erfüllt: Die umfassende Ausstattung des Labors inklusive Einrichtungen für Dichtheits-, Innendruck-, Fall-, Stapeldruck- und Vibrationstests gewährleistet dabei höchste Prüfstandards.



# BAM

Bundesanstalt für  
Materialforschung  
und -prüfung

*Die Beförderung von gefährlichen Gütern auf der Straße, der Schiene und den Binnengewässern ist in Deutschland durch die Gefahrgutverordnung Straße, Eisenbahn und Binnenschifffahrt (GGVSEB) geregelt. Die Verpackungen für die Beförderung von gefährlichen Gütern müssen in der*

*Regel durch eine dafür zuständige Behörde zugelassen werden. Die Bundesanstalt für Materialforschung und -prüfung oder kurz BAM ist in Deutschland zuständig für diese Zulassungen. Der Hersteller der Verpackungen, Großverpackungen oder Großpackmittel muss in der Regel sein Qualitätssicherungsprogramm von der BAM anerkennen lassen und sich einer regelmäßigen Fertigungsüberwachung durch die BAM oder von der BAM anerkannte Fertigungsüberwacher unterziehen.*

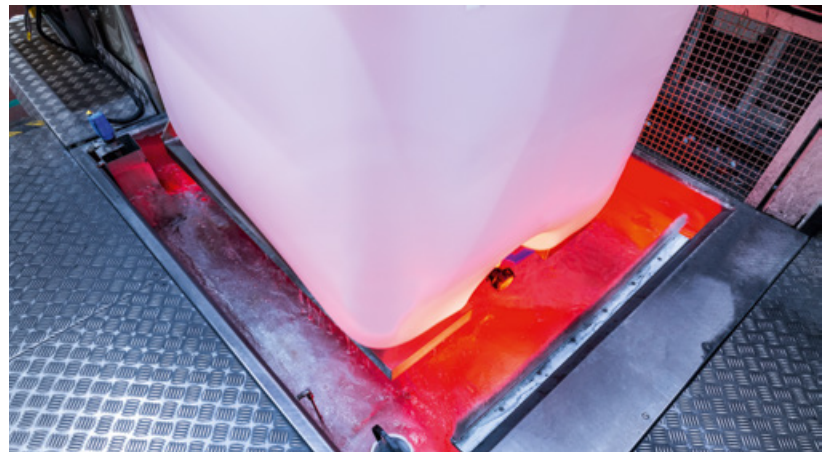


Die umfassende Ausstattung des Labors inklusive Einrichtungen für Dichtheits-, Innendruck-, Fall-, Stapeldruck- und Vibrationstests gewährleistet dabei höchste Prüfstandards.



### Weitere Voraussetzungen für die Prüfungen zur Praxistauglichkeit sind:

- » Kältekammern zur Vorlagerung bei -18 °C und Wärmekammern bis zu 40 °C.
- » Möglichkeiten zur Vorlagerung und Prüfungen mit Standardflüssigkeiten.
- » Prüfcontainer zur Lagerung von wassergefährdenden, ätzenden und entzündbaren Flüssigkeiten in EX-Ausführung mit entsprechendem Brandschutz, um im Brandfall die Sicherheit zu gewährleisten.
- » Lüftungsanlagen und eine Gasüberwachung zur Vermeidung der Ansammlung gefährlicher Dämpfe.
- » Feuerlöschanlagen mit Löschwasserrückhaltung, um sicherzustellen, dass im Falle eines Feuers das kontaminierte Löschwasser kontrolliert und umweltgerecht entsorgt werden kann.
- » Produktionsbegleitende Prüfungen an Komponenten aus Kunststoff und Stahl mithilfe von verschiedenen Zugprüfmaschinen.



### Produktionsbegleitende Prüfungen

Unsere Verpackungen werden kontinuierlich in den verschiedenen Fertigungsschritten geprüft. So weisen wir durchgängig nach, die Anforderungen unserer Kunden sowie alle gesetzlichen Vorgaben und Normen umfassend zu erfüllen. SCHÜTZ investiert ständig in die Verbesserung und Zuverlässigkeit der Prüfungen. So wurden z. B. Handmessmittel oder visuell durchgeführte Prüfungen, die von den Erfahrungen und den Fähigkeiten der Mitarbeiter abhängen, durch automatisierte Prüfungen ersetzt. **Berührungslos nutzbare Messprojektoren, Kameraprüfungen und thermografische Messungen jeweils mit automatisierter Auswertung** helfen bei der Analyse der jeweiligen Fertigungsergebnisse.



### Modernste Technologie im Einsatz – CT-Scanner für detaillierte Analysen

Neben den klassischen Materialprüfungen für Kunststoffe, wie z. B. Schmelzindex und Dichte, können wir auch mikroskopische Untersuchungen zur Schadensanalyse durchführen. Seit 2020 verfügen wir über eigene CT-Scanner, mit denen Bauteile hochpräzise vermessen werden können. Mit dieser Technologie können auch schwer zugängliche Details wie Hohlräume oder Hinterschneidungen analysiert werden. Dies spielt eine zentrale Rolle bei der kontinuierlichen Verbesserung der Fertigungsqualität und ermöglicht eine noch genauere und effizientere Serienüberwachung.

### Global einheitliches SCHÜTZ SHEQ-Management

Qualitätsmanagement ist bei SCHÜTZ seit der Unternehmensgründung ein zentrales Thema und an allen Standorten weltweit fest verankert. Jeder Produktions- und Managementprozess bei SCHÜTZ ist nach anerkannten externen Standards aufgebaut, überprüft und zertifiziert. An unsere Verpackungen stellen wir höchste Ansprüche, die weit über die gesetzlichen Anforderungen hinausgehen.

### Wir stellen sicher, dass unsere Produkte an jedem Standort in gleichbleibend höchster Qualität gefertigt werden.

Dafür haben wir unser eigenes SHEQ-Managementsystem aufgebaut, mit dem an allen Standorten eine einheitliche Qualität der Produkte und Abläufe gewährleistet wird. Darin sind Verfahrens- und Arbeitsanweisungen, Prüfpläne und andere Vorgaben in standardisierter Form festgelegt. Auf dieser Grundlage arbeiten alle Fertigungsstandorte trotz unterschiedlicher lokaler Gegebenheiten nach zentralen Vorgaben und gewährleisten einheitliche Standards.



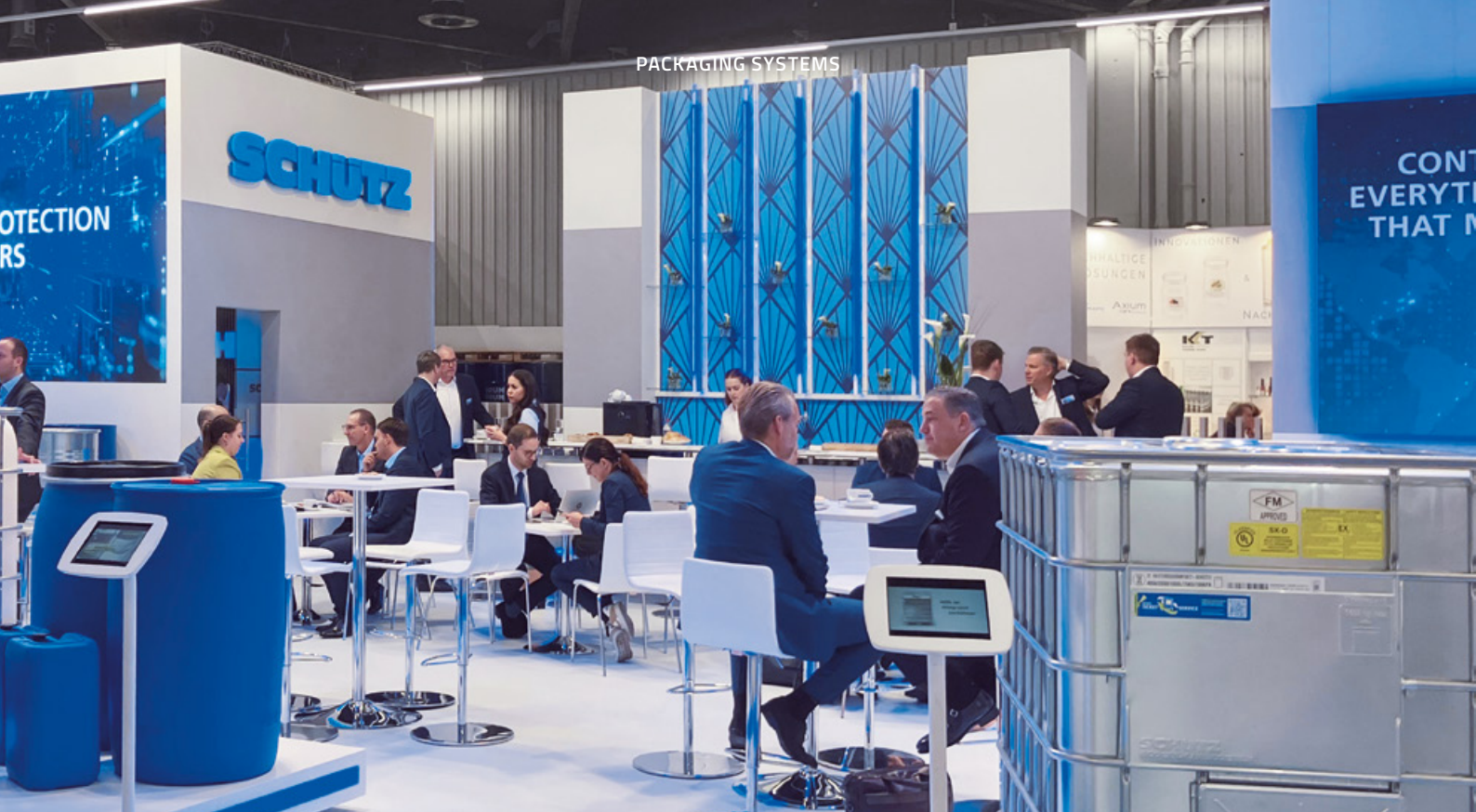
SCAN  
PACK®

Mit fast 13.000 Besuchern und 400 Ausstellern feierte Anfang Oktober die Scanpack ihr 60-jähriges Bestehen als führende Verpackungsmesse in Skandinavien.



## Branchentreffen in Nürnberg und Göteborg: **Ein Rückblick auf die Messe-Highlights des Jahres**

Kundenbedürfnisse in den Mittelpunkt zu stellen, ist der zentrale Baustein unserer Unternehmensphilosophie. Vor diesem Hintergrund können wir die Bedeutung der regelmäßig stattfindenden Fachmessen für SCHÜTZ nicht genug betonen. Die diesjährige Fachpack und darauffolgende Scanpack waren wieder hervorragende Gelegenheiten, um im direkten Austausch Entwicklungen und Trends in den Märkten aufzunehmen, Ideen und Anforderungen zu diskutieren und neue Lösungen zu präsentieren.



## FACHPACK 2024 >

Über 37.000 Besucher, davon jeder dritte aus dem Ausland, informierten sich bei rund 1.500 Ausstellern über Neuheiten in den Bereichen Verpackung, Technik und Prozesse.

**D**ie Ende September stattgefundenen, dreitägige Fachpack in Nürnberg zählt zu den bedeutendsten Treffpunkten für die europäische Verpackungsindustrie. Über 37.000 Besucher, davon jeder dritte aus dem Ausland, informierten sich bei rund 1.500 Ausstellern über Neuheiten in den Bereichen Verpackung, Technik und Prozesse. Als übergeordnetes Leitthema hatte der Veranstalter „Transition in Packaging“ gewählt, um auf erforderliche Nachhaltigkeitsanstrengungen,

regulatorische Veränderungen und den notwendigen Übergang zu neuen Technologien vom Maschinenbau bis zum Recycling hinzuweisen. Alles Themen, die wir auf dem SCHÜTZ Messestand sehr gerne aufnahmen und unseren zahlreichen Besuchern dazu unsere Produkt- und Servicelösungen im Rahmen unseres ganzheitlichen Konzepts unter dem Motto „Containing everything that matters“ vorstellten.

Mit fast 13.000 Besuchern und 400 Ausstellern feierte dann Anfang Oktober die Scanpack ihr 60-jähriges Bestehen als führende Verpackungsmesse in Skandinavien. Da gleichzeitig unsere nordische Tochterunternehmung vor 25 Jahren gegründet wurde, hatten wir eine schöne Gelegenheit, gleich zwei Jubiläen mit unseren Gästen zu feiern. **Im Mittelpunkt des Besucherinteresses auf unserem Stand standen auch hier die SCHÜTZ Produkt- und Prozessinnovationen, die helfen, den ökologischen Fußabdruck von Verpackungen zu minimieren und die Anforderungen der Kreislaufwirt-**

**schaft umzusetzen, ohne Qualitäts- und Sicherheitseinbußen bei Verpackungen in Kauf nehmen zu müssen.** Bei beiden Messen legten wir neben der Präsentation unserer neuesten Produkte den Schwerpunkt darauf, aufzuzeigen, dass es bei den immer komplexer werdenden Rahmenbedingungen nicht zielführend ist, auf Einzelaspekte zu fokussieren. So müssen Anwendungsnutzen, Produktsicherheit, Liefersicherheit und ökologische Performance Hand in Hand gehen, um Kunden wirklich einen Mehrwert zu bieten.



**25**  
TWO  
ANNIVERSARIES  
AT ONCE!  
**60**

It's Time to celebrate!  
Gleich zwei Jubiläen  
durften wir in Göteborg  
mit unseren Gästen  
feiern.





## Ein Hightech-Produkt: SCHÜTZ GREEN LAYER

Bestes Beispiel für das notwendige Ineinandergreifen von Kompetenzen sind unsere leistungsstarken Kunststoffbehälter mit hohem Rezyklatanteil. **Durch unser über Jahrzehnte gewonnenes Know-how im kontinuierlichen Extrusionsblasverfahren können wir eine überlegene technische Lösung bieten, bei der das Recyclingmaterial nur in die mittlere Behälterschicht einfließt.** Füllprodukt und Umwelt kommen weiterhin nur mit Neumaterial in Kontakt. Doch für ein hochwertiges Endprodukt ist auch das Einsatzmaterial entscheidend. Deswegen verwenden wir nur Rezyklat, das wir im Rahmen unseres weltweiten SCHÜTZ TICKET SERVICE selbst gewonnen, je nach Einsatzzweck vorselektiert und mit modernsten Verfahren aufwendig recycelt haben.

Nur so können wir IBC, Kunststofffässer und PE-Kanister bieten, die im Fall des IBC bis zu 70% aus recyceltem Kunststoff bestehen, und trotzdem vom Kunden ohne großen internen Freigabeaufwand eingesetzt werden können – weil sie über die gleichen Zulassungen, Standardspezifikationen und Leistungsdaten wie unsere Neuprodukte verfügen.

**Für unsere GREEN LAYER Produkte verwenden wir nur Rezyklat, dass wir im Rahmen unseres weltweiten SCHÜTZ TICKET SERVICE selbst gewonnen, je nach Einsatzzweck vorselektiert und mit modernsten Verfahren aufwendig recycelt haben.**



## Stabil und nachhaltig – unsere neuen Palettenvarianten

Gesteigerter Anwendernutzen bei gleichzeitig optimalen Eigenschaften im Sinne der Kreislaufwirtschaft zeichnet auch unsere neue 3-Kufen-Stahlpalette sowie die neue Kunststoff-Rahmenpalette aus. Beide Paletten verfügen über sehr breite und glatte Auflageflächen, die sich hervorragend für den Einsatz mit innerbetrieblichen Fördersystemen eignen. Besonders die Kunststoffrahmen-Variante, die in einem innovativen Monoblock-Verfahren gefertigt wird, erlaubt Ketten- oder Rollenförderern den störungsfreien Transport in jegliche Richtung:

vorwärts, rückwärts und seitlich. **Durch ihre hohe Stabilität und Widerstandsfähigkeit im täglichen Einsatz eignen sich die Paletten nicht nur besonders für die Hochregallagerung, sondern auch als Grundlage unserer hochwertigen Reko-IBC für die häufige Wiederverwendung.** Zusätzlich schont die ab Herbst weltweit erhältliche Kunststoff-Rahmenpalette natürliche Ressourcen durch ihre Fertigung aus SCHÜTZ Recyclingmaterial.

## Kombinationen aus Stahl und Kunststoff neu gedacht

Dass auch auf den ersten Blick bekannt scheinende Verpackungen durch ihre Eigenschaften überraschen können, beweisen wir mit dem ECOBULK SX-D-OV und den SCHÜTZ Combi-Stahlfässern.

**Beide Verpackungen bieten durch zwei unabhängige Behälter aus Stahl und Kunststoff doppelten Leckageschutz und kombinieren die Stärken der beiden Einsatzmaterialien optimal.**

So verfügt der SX-D-OV durch die geschlossene Stahlhülle im Vergleich zu anderen IBC über eine deutlich erhöhte Sicherheit im Brandfall und minimiert Risiken bei Lagerung und Transport. Die Combi-Fässer wiederum profitieren von ihrem integrierten Kunststoff-Innenbehälter in Form von erhöhter Sauberkeit und Sicherheit für das Füllprodukt, indem Korrosion oder chemische Reaktionen durch Metallkontakt von vornherein ausgeschlossen werden. Hier können Kunden sich zusätzlich für das innovative Laserstahlfass als äußere Hülle entscheiden.



QR-CODE SCANNEN UND  
MEHR ÜBER UNSERE  
PRODUKTNEUHEITEN  
ERFAHREN





**3-Kufen-Stahlpalette & Kunststoff-Rahmenpalette: Beide Paletten verfügen über sehr breite und glatte Auflageflächen, die sich hervorragend für den Einsatz mit innerbetrieblichen Fördersystemen eignen.**

Erstmals konnten wir unseren Besuchern auf der Fachpack und Scanpack eine neue Version unseres integrierten Rührsystems zeigen.



### Messeneuheit: neue Version des SCHÜTZ IMPELLER

Erstmals konnten wir unseren Besuchern auf der Fachpack und Scanpack eine neue Version unseres integrierten Rührsystems zeigen. Anders als gewohnt, verfügt diese Ausführung nicht über ein Becherrührwerk, mit dem die Füllprodukte im IBC homogenisiert werden, sondern über drei flache, propellerartige Flügel. Dies hat den Effekt, dass auch Rührantriebe mit geringeren Geschwindigkeiten bzw. mit geringerer Leistung eingesetzt werden können, um hervorragende Rührergebnisse zu erzielen. Die Vorteile des SCHÜTZ IMPELLER System stehen damit weiteren Kunden- und Anwendungskreisen offen.

Zu den weiteren SCHÜTZ Neuheiten, die viel Interesse der Messebesucher auf sich zogen, gehörte unser DRUMFIX Fasssicherungssystem. Mit nur wenigen Handgriffen bildet es aus vier Stahlspundfässern und einer Palette sichere Ladeeinheiten für den Transport, spart dabei Verpackungsmaterial und vermeidet den Aufwand von teuren Mehrwegsystemen. Daneben überzeugten unsere Lösungen für kleinere Füllmengen. Damit ist nicht nur der ECOBULK MX 560 gemeint, sondern auch unsere neue SC1 Kanisterserie, mit der wir erstmals höchste SCHÜTZ Qualität und Performance ab 5 Liter Verpackungsvolumen bieten.

## MESSETERMIN



EUROPEAN  
**COATINGS SHOW**

ADHESIVES – SEALANTS – CONSTRUCTION CHEMICALS

25. – 27. MÄRZ 2025  
MESSE NÜRNBERG  
HALLE 4 | STAND 4-356



Maximale  
Stabilität in  
jedem Winkel:

# SCHÜTZ DRUMFIX sichert die zuverlässige Fixierung von Stahlspundfässern

Für den Transport eines Füllguts ist eine hochwertige Verpackung von zentraler Bedeutung. Damit es aber auch sicher an seinem Bestimmungsort ankommt, ist die korrekte Verladung und Sicherung während des Transports essenziell. Aus diesem Grund hat SCHÜTZ das neue Ladungssicherungssystem SCHÜTZ DRUMFIX gemäß der europäischen Norm zur Ladungssicherung, EUMOS 40509, entwickelt, das je Palette vier Stahlfässer zuverlässig fixiert – selbst bei Neigungen von 45°. Hergestellt aus glasfaserverstärktem, recyceltem Kunststoff, sind die DRUMFIX Elemente kostengünstig und umweltfreundlich zugleich.

**G**esichert, auch unter schwierigsten Transportbedingungen: Das war der Anspruch von SCHÜTZ bei der Entwicklung dieser innovativen Fixierung für Stahlspundfässer. Jede mit unserem SCHÜTZ DRUMFIX gebildete Ladeinheit, bestehend aus vier Stahlspundfässern, absorbiert sämtliche horizontalen Kräfte und ist optimal gesichert. Stehen die Fässer mittig auf der Palette, lassen sich die DRUMFIX-Elemente von oben auf die sich berührenden unteren Fassfalzen aufsetzen. Anschließend werden sie mit Spezialschrauben jeweils zwischen zwei Fässern in nur wenigen Sekunden formschlüssig auf der Palette befestigt.



**Bei Füllgütern bis zu einer Dichte von 1,2 ist eine einfache Befestigung ausreichend. Für dichtere Medien, beim Transport auf CP3-Paletten oder bei erhöhtem Sicherheitsbedürfnis bietet ein zweites Schraubloch an jedem DRUMFIX Element noch mehr Stabilität.** Zwei zusätzliche Umreifungsbänder im oberen und unteren Bereich stellen zusätzlich sicher, dass die Fässer weder verrutschen noch umkippen.

**Interesse an Funktionsweise und Anwendung? Einfach QR-Code scannen und Anwendungsvideo online abrufen:**



## Schnell und sicher entpackt, nachhaltig entsorgt

Am Bestimmungsort angekommen, lassen sich die Ladeeinheiten ebenso schnell und einfach wieder auflösen. Zuerst werden die beiden Umreifungsbänder entfernt, dann die Schrauben und die DRUMFIX Elemente. Für den Entpacker ergeben sich daraus zusätzliche Vorteile: Er muss nicht mit langen Befestigungen oder Stahlbändern umgehen, die häufig eine Verletzungsgefahr darstellen. Außerdem entsteht beim Entladen kein großer Aufwand, weder durch die Entsorgung von zusätzlichen Umverpackungen wie Folien und weiteren Paletten noch durch ein aufwendiges Mehrwegsystem aus teuren Gurten und Metallhalterungen.

Das DRUMFIX System wurde als Einwegsystem konzipiert; unbeschädigt kann es jedoch beliebig oft wiederverwendet werden. Elemente, die nicht mehr benötigt werden, können Kunden einfach bei der Abholung von entleerten Verpackungen durch den SCHÜTZ TICKET SERVICE abgeben. Den recycelten Kunststoff verwenden wir innerhalb unseres Materialkreislaufs wieder und sparen so gemeinsam mit unseren Kunden wertvolle Ressourcen und CO<sub>2</sub>-Emissionen ein.

## Schutz selbst bei extremen Neigungswinkeln

Das DRUMFIX System erfüllt alle gesetzlichen Anforderungen und internationalen Normen zur Ladungssicherung, unter anderem die europäische Norm EUMOS 40509. Durch einen 360°-Schutz ist die Integrität der Ladeinheit gegen alle während des Transports auftretenden horizontalen Bewegungskräfte gewährleistet. Selbst unter extremen Testbedingungen, wie bei einer Vollbremsung oder einer Neigung der Palette von bis zu 45°, bleibt unser DRUMFIX System stabil. Ein weiteres Plus: Die Ladungseinheiten bleiben uneingeschränkt transportfähig und können problemlos gestapelt werden.

Je nach Kundenwunsch liefert SCHÜTZ ab Werk gesicherte, befüllfertige Ladeeinheiten – mit nach Vorgabe ausgerichteten Spunden – oder Sets zur Selbstmontage. Eine Verpackungseinheit enthält acht Sets mit passendem Bitaufsatz und einer Bedienungsanleitung.

# 1st Sustainability and Logistic Reverse Meeting: SCHÜTZ VASITEX setzt sich für CO<sub>2</sub>-Reduzierung in Südamerika ein

Um einen Beitrag für eine lebenswerte Zukunft zu leisten, reduziert unsere brasilianische Niederlassung SCHÜTZ VASITEX gemeinsam mit ihren Kunden den CO<sub>2</sub>-Ausstoß von Industrieverpackungen in Südamerika. Die Rückholung, Entleerung und Wiederaufbereitung von Industrie- und Gefahrgutverpackungen über den kostenlosen SCHÜTZ TICKET SERVICE ist das zentrale Bindeglied dieser Mission. Am 14. August wurden im Rahmen des von SCHÜTZ VASITEX ins Leben gerufenen „1st Sustainability and Logistic Reverse Meeting“ erstmals Unternehmen ausgezeichnet, die sich besonders um ihr Umweltmanagement und die Rückführung ihrer IBC-Verpackungen verdient gemacht haben.



v.l.n.r.: Clovis Vendramini Kitahara  
(SCHÜTZ VASITEX),  
Alexandre Apanavícius (Veolia)



Luiz Francisco da Cunha,  
CEO von SCHÜTZ VASITEX

„Die im Rahmen der Veranstaltung ausgezeichneten Unternehmen haben bis 2023 gemeinsam mehr als 30.000 Tonnen CO<sub>2</sub> eingespart. Das unterstreicht die Bedeutung der Rückholung und des Recyclings von Industrieverpackungen für eine nachhaltige Unternehmensentwicklung und ist ein wichtiger Meilenstein auf unserem Weg zu einer besseren Umwelt für zukünftige Generationen.“

Neben der Preisverleihung bot die Veranstaltung weitere Programmhöhepunkte. Marcos Iorio, stellvertretender Direktor des Wissenschaftszentrums für die Entwicklung der Kreislaufwirtschaft, gab einen Überblick über die wichtigsten Trends und Praktiken der Circular Economy. Prof. Dr. Fabricio Soler, UN-Berater und Experte für Abfallrecht, Umweltrecht und ESG, beantwortete Fragen zu Gesetzgebung und Regulierung im Bereich der Nachhaltigkeit. Die globale Perspektive lieferte wertvolle Impulse für den Ausbau der Kreislaufwirtschaft auf dem südamerikanischen Kontinent.

Nachhaltigkeit ist in dieser Region ein vielschichtiges Konzept, das ökologische, soziale und ökonomische Aspekte miteinander verbindet, wobei der Schutz der Umwelt, soziale Gerechtigkeit und wirtschaftliche Stabilität im Mittelpunkt stehen. Im Vergleich



Seit dem Jahr 2003 hat SCHÜTZ VASITEX dazu beigetragen, den CO<sub>2</sub>-Ausstoß um mehr als 440.000 Tonnen zu reduzieren. Das entspricht dem Pflanzen von 20 Millionen Bäumen auf einer Fläche, die zehnmal so groß ist wie Belo Horizonte, die sechstgrößte Stadt Brasiliens.



v.l.n.r.: Luiz Francisco da Cunha (SCHÜTZ VASITEX), Marcos Ribeiro (Solenis), Marcelo Castrignano (Solenis)

zu anderen Ländern sind die Recyclingquoten in Südamerika noch niedrig. Beim Recycling von Kunststoffabfällen nimmt Brasilien mit einer Recyclingrate von 25% eine Vorreiterrolle auf dem Kontinent ein. Dieser Erfolg ist unter anderem auf staatliche Initiativen, private Investitionen und die Arbeit informeller Müllsammler zurückzuführen.

**Die Förderung der Kreislaufwirtschaft und das Engagement für Nachhaltigkeit bei der Herstellung von Industrieverpackungen sind seit jeher wichtige Bestandteile der Unternehmensphilosophie von SCHÜTZ.**

Mit über 100 Ingenieuren am Hauptsitz der SCHÜTZ Gruppe in Selters, Deutschland, und Spezialisten, die kontinuierlich an der Optimierung der Leistungsfähigkeit der Produkte forschen, steht der Technologieführer für intelligente Verpackungslösungen. So hat sich auch SCHÜTZ VASITEX zum Ziel gesetzt, einen Beitrag zur brasilianischen Kreislaufwirtschaft zu leisten. Das Rückgrat dieser Nachhaltigkeitsmaßnahmen bildet der SCHÜTZ TICKET SERVICE, das weltweit einzige herstellergeführte System zur Rücknahme und Wiederaufbereitung von Verpackungen. In Brasilien erfolgt beispielsweise die Abholung landesweit bereits ab einer Menge von zehn entleerten IBC. Ein Erfolgsrezept: Seit dem Jahr 2003 hat SCHÜTZ VASITEX dazu beigetragen, den CO<sub>2</sub>-Ausstoß um mehr als 440.000 Tonnen zu reduzieren. Das entspricht dem Pflanzen von 20 Millionen Bäumen auf einer Fläche, die zehnmal so groß ist wie Belo Horizonte, die sechstgrößte Stadt Brasiliens.

## ENERGIEEFFIZIENTE SYSTEME ZUR FLÄCHENTEMPERIERUNG IM ALTBAU

# Neuer Showroom präsentiert Sanierungs- systeme in realen Räumlichkeiten



Wir haben am Standort Ransbach-Baumbach einen neuen Showroom eröffnet, der eindrucksvoll zeigt, wie moderne Flächentemperierungssysteme in Altbauten integriert werden können. Der Showroom befindet sich in einer ehemaligen Wohnung, die seit den 90er-Jahren leer stand und aufwendig saniert wurde.

Ein Schaukasten im Boden zeigt das genutzte Frässystem.



Die rund 90 Quadratmeter große Wohnung im Obergeschoss des Bürogebäudekomplexes wurde ursprünglich in den 70er-Jahren erbaut. Aufgrund der damaligen Bauweise war das Gebäude nicht gedämmt, die Fenster waren nur zweifach verglast, und das Dach bestand aus Blech. Mitte 2023 haben wir mit umfassenden Renovierungsarbeiten begonnen. Die Decke wurde mit Mineralwolle gedämmt und mit einer Dampfsperre gegen Feuchtigkeit ausgestattet, die alten Fenster durch dreifach verglaste Fenster ersetzt sowie eine Flächentemperierung und Wohnraumlüftung installiert, um die Energieeffizienz zu steigern. Die alten Heizkörpernischen wurden dabei zugemauert. Weiterhin haben wir die Sanitäreanlagen erneuert, die gesamte

Wohnung mit Trockenbauplatten ausgekleidet und entsprechende Unterkonstruktionen gesetzt. Für die Vor- und Rückläufe der Heizrohre und für die Lüftungskanäle mussten Durchbrüche erfolgen.

### So wurde der Altbau energieeffizient

Der Einbau einer Flächentemperierung war ein wesentlicher Bestandteil der Umbaumaßnahmen. Dabei wurden diverse Systeme für eine Veranschaulichung verschiedener Anwendungsfälle in Boden, Wand und Decke montiert. Zudem erfolgte die Installation einer zentralen Wohnraumlüftung durch den Einbau von AIRCONOMY® Systemkomponenten. In einem Raum





**Dank verschiedener Systemlösungen lässt sich heutzutage in jedem Altbau eine Flächentemperierung realisieren – ob auf Bestandsestrich auch ohne zusätzliche Aufbauhöhe, in der Wand oder unter der Decke.**

Darstellung der eingebauten AIRCONOMY® Systemmodule im Boden.



Ein weiterer Schaukasten veranschaulicht das Klettvlies, das direkt auf dem Bestandsestrich verlegt wurde.



Höhe des Bodens, nachdem der Estrich entfernt wurde. Im Anschluss wurde das Renovationssystem R50® eingebaut.



wurden AIRCONOMY® Systemmodule ausgelegt, die für die Luftverteilung und -temperierung durch den Boden sorgen. AIRCONOMY® wirkt dabei als Kombination einer Warmwasser-Fußbodenheizung und einer kontrollierten Be- und Entlüftung mit Wärmerückgewinnung. In den anderen Räumen haben Installateure eine Zuluft- und Abluftregelung über Tellerventile in die Decke integriert, um in der gesamten Wohnung einen ausreichenden Luftaustausch zu gewährleisten.

Besondere Herausforderungen, die es bei der Planung zu beachten galt, waren die Raumaufteilung, die Ebenheit und Tragfähigkeit der Decken, der Zustand und der Verlauf der elektrischen Leitungen sowie die Installationspläne

inkl. der Montageschächte. Die Planung der Systeme (Boden-, Wand- und Deckenheizungen) erfolgte inhouse, der Einbau der Flächenheizsysteme durch langjährige Montagepartner.

### **Mit System zur Flächentemperierung im Altbau**

Dank verschiedener Systemlösungen lässt sich heutzutage in jedem Altbau eine Flächentemperierung realisieren – ob auf Bestandsestrich auch ohne zusätzliche Aufbauhöhe, in der Wand oder unter der Decke. In der ehemaligen Wohnung machte sich vor allem der Einbau von Dünnschichtsystemen bezahlt. So zum Beispiel das Renovationssystem R50®, denn trotz der geringen



Installation der Wandheizung  
im Wohnbereich.



Eine weitere Besonderheit des Showrooms ist die auf dem Flachdach installierte Photovoltaikanlage.

Einbauhöhe und einer geringeren Flächenlast bietet das System dank der geprüften Wärme- und Trittschalldämmung eine Sanierung auf Neubau-Niveau. Eine spezielle Klettvlies-Variante wurde genutzt, um die Fußbodenheizung mit einer nur sehr geringen zusätzlichen Aufbauhöhe von nur 14 Millimetern auf dem Bestandsboden verlegen zu können. In einem weiteren Raum, in dem der bestehende Estrich ebenfalls beibehalten wurde, haben wir auf das bewährte Frässystem zurückgegriffen, welches ganz ohne zusätzliche Aufbauhöhe realisiert werden konnte.

**Neben der Flächenheizung im Boden haben wir auch Wand- und Deckensysteme eingebaut. Gerade im Altbau sind diese Systeme vorteilhaft, da sie als Trockenbausystem mit EPS Wärmedämmung oder als Variante mit Clipschienen integriert werden können.** Dank der flachen Aufbauhöhe kann die Abhängung der Decke dabei auf ein Minimum begrenzt werden.

Dank der Schaugläser in den einzelnen Räumen erhalten Kunden nun detaillierte Einblicke in die verbauten Systeme und deren Komponenten. Interessierte können zudem im Technikraum die Anschlüsse der Heizkreise, die Regelungstechnik sowie das Lüftungsgerät mit den dazugehörigen Luftkanälen genauer betrachten. Zudem sind eine nicht angeschlossene Öl-Heizung und ein Heizöltank ausgestellt, die theoretisch als Hybridanlage mit einer Wärmepumpe genutzt werden könnten.

**Apropos Wärmepumpe:** An der Außenwand wurde eine Luft-Wasser-Wärmepumpe angebracht. Diese wird unter anderem zum Kühlen des Wassers für das AIRCONOMY® Kühlregister im Lüftungsgerät benötigt und zusätzlich für die Flächentemperierung genutzt. In der Wohnung selbst sind jeder Raum und jedes System separat regulierbar.

Eine weitere Besonderheit des Showrooms ist die auf dem Flachdach installierte Photovoltaikanlage. Hier haben wir zur Anschauung drei verschiedene Ausrichtungsvarianten aufgebaut. Insgesamt sind es 28 Module, die mit einer Leistung von 11,34 kWp und einem Speicher von 10,2 kWh den gesamten Strombedarf der Wohnung decken. Die überschüssige Energie wird ins Standortnetz eingespeist und unterstützt die Versorgung des Bürogebäudes und die der Produktion.

**Unser neuer Showroom in Ransbach-Baumbach zeigt, wie durchdachte Systemlösungen und moderne Technologien eine energieeffiziente Klimatisierung auch in Altbauten ermöglichen. Die innovativen Heiz- und Kühlsysteme, kombiniert mit einer Wärmepumpe und einer leistungsfähigen Photovoltaikanlage, bieten eine zukunftsweisende und nachhaltige Lösung für die Gebäudetemperierung und können ab sofort vor Ort „besichtigt“ werden.**

Weitere Informationen zu den Systemen finden sich unter [www.schuetz-energy.net](http://www.schuetz-energy.net)



NEU IN UNSEREM PORTFOLIO

# Deckentemperierungen für ein angenehmes Raumklima – zu jeder Jahreszeit



**Ob im Winter oder Sommer: Ein angenehmes Raumklima ist keine Frage der Jahreszeit. Heutzutage schaffen verschiedene Raumklimalösungen Abhilfe bei heißen Außentemperaturen oder bei frostigen Kälteeinbrüchen. Vor allem eine Deckentemperierung sorgt für Variabilität. Je nach Bedarf kann zwischen der Heiz- und Kühlfunktion umgeschaltet werden.**

**D**abei eignet sich diese hocheffiziente Raumklimatisierung nicht nur für Neubauten, sondern auch für Sanierungen und denkmalgeschützte Gebäude. Denn sie kommt ohne aufwendige Installationsarbeiten aus. Die Montage ist problemlos und auch bei niedrigen Raumhöhen möglich. Der Aufbau benötigt lediglich 54 mm für die Unterkonstruktion und standardmäßig 10 mm für die Sichtdecke. Zudem kann das System als Teil der bestehenden Deckenkonstruktion eingebaut werden – das spart Platz für die Raumgestaltung.

### Ein weiterer Vorteil:

Es entsteht keine unangenehme Zugluft. Denn im Gegensatz zu herkömmlichen Heizkörpern erwärmt die Deckentemperierung nicht die Luft, sondern gibt Strahlungswärme ab. So wird die Wärme gleichmäßig im Raum verteilt. Nach demselben Prinzip wird die Raumluft durch Wärmeabsorption heruntergekühlt. Das Resultat: ein angenehmes Raumklima. Dank der Kompatibilität mit Wärmepumpen und Solarenergie ist die Deckentemperierung nicht nur besonders energieeffizient, sondern auch in puncto Nachhaltigkeit und Wirtschaftlichkeit unschlagbar.

Weitere Informationen zu den Systemen  
finden sich unter [www.schuetz-energy.net](http://www.schuetz-energy.net)



MEHR FLEXIBILITÄT DANK HÖHERER KAPAZITÄTEN:

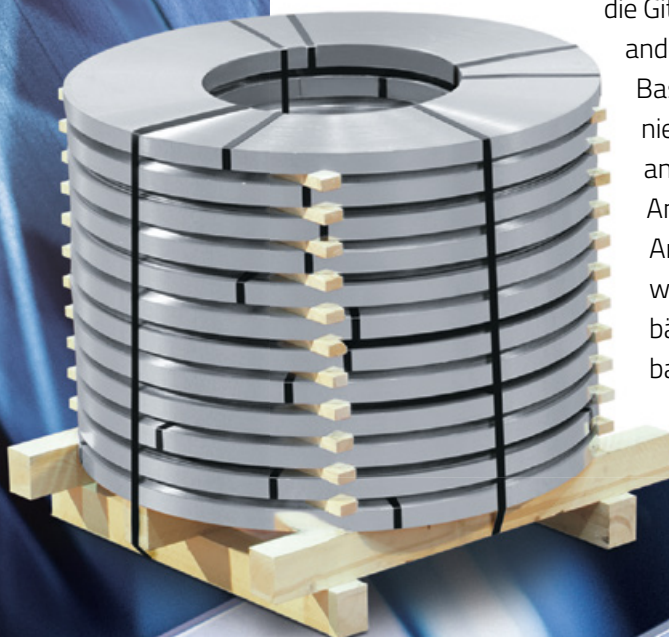
# SCHÜTZ investiert in zweite Längsteilanlage in Siershahn

Um zusätzliche Kapazitäten zu schaffen und Bedarfsspitzen abzufangen, wurde unser Stahl Service Center in Siershahn um eine zweite Längsteilanlage und eine neue Verpackungsanlage erweitert. Das bringt klare Vorteile für unsere Kunden: Bei höchster Liefersicherheit können wir für eine perfekte Auftragsabwicklung jetzt noch flexibler agieren.

Täglich werden bis zu 850 Tonnen Flachstahl verarbeitet.

In unserem Stahl Service Center drehen sich die Rollen der Produktion nun im Doppelpack. In nur einem Arbeitsgang produzieren die beiden Längsteilanlagen präzise Spaltbänder mit einer Breite von 20 bis 1.850 Millimetern und einer Dicke von 0,4 bis 3 Millimetern. Maximal 40 parallele Schnitte reichen aus, um hier täglich bis zu 850 Tonnen Flachstahl zu verarbeiten.

Die Investition in eine zusätzliche, redundante Längsteilanlage stellt sicher, dass der Bedarf an Spaltbändern sowohl für die interne Weiterverarbeitung als auch für die Produktion für Dritte jederzeit gedeckt wird. Aus den produzierten Spaltbändern entstehen zum einen in unserer Rohrfertigung in Selters die Gitterkörbe für die SCHÜTZ IBC, zum anderen dienen sie unseren Kunden als Basis für die Herstellung von Scharnieren, Stanzteilen, Baugruppen und anderen Stahlkomponenten. Um den Anforderungen der verschiedenen Anwendungsbereiche gerecht zu werden, fertigt SCHÜTZ die Spaltbänder in kundenspezifischen Spaltbandbreiten und Ringgrößen.



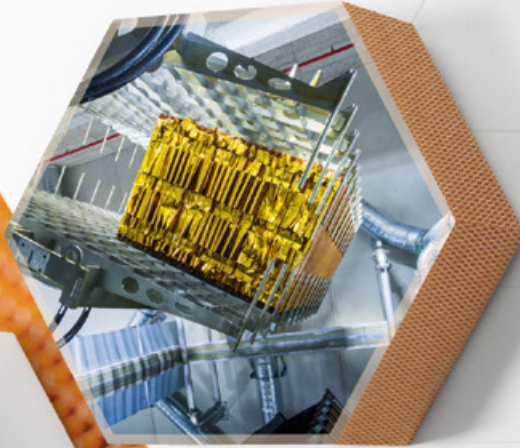
Das 40.000 Quadratmeter große SCHÜTZ Werk in Siershahn verfügt über einen eigenen Gleisanschluss.

Je nach Kundenwunsch wird das geschnittene Produkt mit der an die Längsteilanlage angeschlossenen neuen Verpackungsanlage stehend in einem Bund oder liegend auf einer Palette verpackt. Die hohe Flexibilität in der Verarbeitung zeigt sich auch in der Anzahl der Zwischenhölzer, die als Abstandshalter bei der Verpackung eingesetzt werden können. Bis zu sechs Stück kann der Kunde pro Spaltband wählen. Jeder Ring wird vollautomatisch mit Signodebändern durch das Ringauge abgebunden. Am Ende des Verpackungsprozesses werden Bund und Palette mit einem Verwiegeetikett versehen, das alle wichtigen Daten für den Weitertransport enthält.

Das 40.000 Quadratmeter große SCHÜTZ Werk in Siershahn verfügt über einen eigenen Gleisanschluss für die Anlieferung der bis zu 35 Tonnen schweren Coils und zeichnet sich durch seine unmittelbare Nähe zur Autobahn aus. Die gute Verkehrsanbindung und unser umfangreiches Know-how in der Stahlverarbeitung sind die Basis für unsere hohe Qualität und unseren guten Kundenservice. Seit mehr als 30 Jahren fertigen wir alle Stahlkomponenten für unsere Produkte in den Bereichen PACKAGING SYSTEMS und ENERGY SYSTEMS im eigenen Haus. Seit 2005 bieten wir diesen Service auch externen Kunden in unseren Stahl Service Centern in Siershahn und Selters an. Heute reicht das Angebot von Coils über Platinen-Zuschnitte bis hin zu Spaltbändern aus oberflächenveredelten, warmgewalzten und kaltgewalzten Feiblechen.

# SAVE THE DATE

# 2025 4.-6. März



## JEC WORLD 2025

The Leading International  
Composites Show

March 4-6  PARIS-NORD VILLEPINTE

## SCHÜTZ auf der JEC WORLD

**D**ie JEC WORLD zählt zu den weltweit führenden Messen für Verbundwerkstoffe. Sie bringt Fachleute, Innovatoren und Unternehmen aus der gesamten Composites-Branche zusammen, um die neuesten Technologien, Produkte und Trends zu präsentieren. Mit zahlreichen Ausstellern, Konferenzen und Workshops ist die JEC WORLD ein unverzichtbares Event für alle, die sich für die Zukunft der Verbundwerkstoffe interessieren.

Besuchen Sie uns vom 4. bis 6. März 2025 in Paris und erfahren Sie alles über unsere neuesten Premium-Lösungen für Verbundwerkstoffe. Zusammen mit unserem breiten Angebot an Engineering- und Verarbeitungsdienstleistungen bieten wir Ihnen maßgeschneiderte Leichtbau-Werkstofflösungen und maximale Versorgungssicherheit.

**Wir freuen uns auf Sie in Halle 6, Stand E55.**

# Udo Schütz für „nachhaltigste Innovationsleistung“ mit Rudolf-Diesel-Medaille prämiert

Für sein herausragendes Lebenswerk im Bereich nachhaltige Verpackungslösungen wurde Udo Schütz mit der Rudolf-Diesel-Medaille geehrt. Der Firmengründer und Inhaber der Schütz GmbH & Co. KGaA erhielt den renommierten Award in der Kategorie „Nachhaltigste Innovationsleistung“. Wir gratulieren Udo Schütz zu dieser Würdigung seines bedeutenden Lebenswerks!



**D**ie Rudolf-Diesel-Medaille ist Europas ältester Innovationspreis und wird seit 1953 verliehen. Diese Auszeichnung des Deutschen Instituts für Erfindungswesen ehrt Persönlichkeiten und Unternehmen, die einen wesentlichen Beitrag zur Steigerung der Lebensqualität, des Wohlstands sowie dem Erhalt der Innovationskultur in Deutschland geleistet haben. **Jährlich erhalten insgesamt vier Preisträger die begehrte Medaille in den Kategorien erfolgreichste Innovationsleistung, nachhaltigste Innovationsleistung, beste Innovationsförderung und beste Medienkommunikation.**

**Von Anfang an hat sich SCHÜTZ mit der Frage beschäftigt, was mit einem IBC nach der Entleerung geschieht.**

Zuletzt wurde der Deutsche Innovationspreis am 4. Juli im Rahmen eines exklusiven Gala-Dinners im MAN Museum Augsburg vor rund 100 ausgewählten Gästen aus Industrie und Technologie vergeben. Zu den Preisträgern zählte Udo Schütz, der in der Kategorie nachhaltigste



Recycling-Material verwenden und gleichzeitig höchste Qualität anbieten – dieses Prinzip hat Udo Schütz schon vor vielen Jahrzehnten verinnerlicht und umgesetzt.

v.l.n.r.: Veit Enders (Mitglied SCHÜTZ Geschäftsleitung), Kurt Mehnert (Laudator und Geschäftsführer der Mehnert Corporate Design GmbH & Co. KG), Udo Schütz (Firmengründer und Inhaber) und Thomas Schütz



Innovationsleistung ausgezeichnet wurde. Mit der von ihm 1958 gegründeten Unternehmensgruppe hat Udo Schütz über viele Jahrzehnte maßgeblich dazu beigetragen, den weltweiten Einsatz von Verpackungen nachhaltiger zu gestalten. **Insbesondere mit dem Aufbau und der Ausgestaltung des IBC hat Schütz unternehmerischen Weitblick und ökologisches Verantwortungsgefühl bewiesen – lange bevor in Deutschland das Kreislaufwirtschaftsgesetz in Kraft trat.**

Von Anfang an hat sich SCHÜTZ mit der Frage beschäftigt, was mit einem IBC nach der Entleerung geschieht. Im Rahmen unseres weltweiten Rücknahme- und Rekonditionierungsprogramms, dem SCHÜTZ TICKET SERVICE, werden gebrauchte IBC beim Kunden eingesammelt, die Stahlgitterkörbe aufbereitet und wiederverwendet. Die Innenbehälter aus Kunststoff werden für den neuen Verpackungseinsatz durch fabrikneue Behälter ersetzt und einem aufwendigen Materialrecycling zugeführt. So fließt das aus der Rückholung wiedergewonnene



Kunststoffmaterial zu 100 % in neue Verpackungslösungen, wodurch Ressourcen eingespart werden können.

Auf dieser Basis baut SCHÜTZ seine Lösungskompetenz im Bereich nachhaltiger Verpackungen kontinuierlich aus.

**Wurde das Rezyklat zunächst vor allem in Paletten und Eckschonern eingesetzt, so kommt es mit der neuen GREEN LAYER Technologie nun auch im IBC-Innenbehälter oder Kunststofffasskörpern zum Einsatz. Diese bestehen in der entsprechenden Produktvariante zu 30 % aus Recycling-Material.** Da das Regranulat ausschließlich in die Mittelschicht einfließt, gibt es keine Einbußen bei der Verpackungsleistung und dem Schutz der Füllgutqualität. Recycling-Material verwenden und gleichzeitig höchste Qualität anbieten – dieses Prinzip hat Udo Schütz schon vor vielen Jahrzehnten verinnerlicht und umgesetzt.

Besonders erstaunlich daran ist, dass er zu Beginn seines Berufslebens an ganz anderer Stelle für Aufsehen sorgte. In

den 1960er-Jahren galt er als einer der schnellsten Sportwagenpiloten und fuhr – vor allem im Porsche – zahlreiche Erfolge ein. Seine Bilanz: rund 50 Siege sowie die Titel bei der Sportwagen-DM 1966 und der Prototypen-WM 1969. Darüber hinaus gewann er 1967 im Porsche 910 als erster Deutscher das 1000-Kilometer-Rennen am Nürburgring.

**In den 1960er-Jahren galt Udo Schütz als einer der schnellsten Sportwagenpiloten und fuhr – vor allem im Porsche – zahlreiche Erfolge ein.**

Auch nach seiner aktiven Zeit als Fahrer blieb Udo Schütz dem Rennsport treu – nun allerdings auf dem Wasser. Er wurde zum passionierten Hochseesegler und ließ mit großem Erfolg Rennyachten



Die wahre Kraft eines Unternehmens geht immer vom Produkt aus; es muss immer der Anspruch sein, die fortschrittlichste und technisch beste Lösung anzubieten.

für die großen Segelwettbewerbe bauen. Mit einer Vielzahl von Booten, die alle den Namen „Container“ gemeinsam hatten, wurden zwischen 1979 und 1993 viele wichtige Segelrennen gewonnen. Die Krönung gelang ihm mit der deutschen Mannschaft 1993 mit dem Gewinn des prestigeträchtigen Admirals Cup.

**Udo Schütz' uneingeschränktes Hauptaugenmerk gilt jedoch dem von ihm gegründeten Unternehmen. Aus seinem Heimatort Selters im Westerwald heraus hat er**

**SCHÜTZ zu einem international führenden und hoch angesehenen Spezialisten für effiziente und nachhaltige Industrieverpackungen aufgebaut.** Dabei ist er seiner Philosophie immer treu geblieben: Die wahre Kraft eines Unternehmens geht immer vom Produkt aus; es muss immer der Anspruch sein, die fortschrittlichste und technisch beste Lösung anzubieten. Dabei spielt Nachhaltigkeit eine entscheidende Rolle – das hat Udo Schütz schon vor über 50 Jahren erkannt.

Preisträger der Rudolf Diesel Medaille 2024



# Teamgeist, Bewegung und Gemeinschaft: unser Sportjahr 2024

Auch dieses Jahr setzte SCHÜTZ ein starkes Zeichen für Sportlichkeit und Gemeinschaft. Unsere Mitarbeiter nahmen an verschiedenen Sportveranstaltungen teil und bewiesen dabei großes Engagement. Neben dem sportlichen Ehrgeiz und dem gemeinsamen Spaß boten die Events die Gelegenheit, Kolleginnen und Kollegen aus verschiedenen Abteilungen und Betrieben zu treffen und anschließend den gemeinsamen Erfolg zu feiern.





## SCHÜTZ läuft rund ums „Deutsche Eck“: der B2Run Koblenz

Fester Bestandteil im alljährlichen sportlichen Eventkalender ist der Firmenlauf B2Run in Koblenz, nur 30 Minuten entfernt vom SCHÜTZ Headquarters in Selters. Rund 15.000 Hobbyläufer aus insgesamt 596 kleinen und großen Unternehmen aus der Region nehmen jedes Jahr daran teil. Traditionell führt der Lauf auf einer 5,4 km langen Strecke durch die Koblenzer Innenstadt mit Start und Ziel am bekannten „Deutschen Eck“, wo Rhein und Mosel zusammenfließen.

Ab 17:00 Uhr gingen die Teilnehmenden in insgesamt neun Startblöcken auf die Laufstrecke. Wir waren mit 135 motivierten Kolleginnen und Kollegen vertreten, die unter dem Motto „Schneller ans Ziel – Jetzt Karriere starten“, antraten. Für das SCHÜTZ Team stand sowohl der sportliche Ehrgeiz als auch das gemeinsame Erleben im Vordergrund, ebenso wie die Freude am Event selbst. Eine besondere Leistung unter den SCHÜTZ Sportlern war die Bestzeit von 22 Minuten auf der Laufdistanz.

Nach der Anstrengung folgte die Belohnung: Die große After-Run-Party stellte den idealen Rahmen, um bei Live-Musik mit DJ und kühlen Getränken gemeinsam auf die sportlichen Leistungen anzustoßen und auch mit Läufern anderer Unternehmen zu feiern.



## Pokaljagd in Selters: der SCHÜTZ Cup 2024

Am 6. Juli 2024 fand der SCHÜTZ Cup statt – ein Fußballturnier, das vom Betriebsrat organisiert wird. Insgesamt zehn Mannschaften gingen an den Start, um um den heiß begehrten Pokal zu spielen. Einfallsreich zeigten sich die Teams bei der Wahl ihrer Namen. Nach spannenden Spielen sicherten sich die MX-Allstars den Turniersieg, gefolgt vom Korallenzucht FC auf Platz zwei und Rep. United auf dem dritten Platz des Siegertreppchens.

Bei strahlendem Sonnenschein wurde auf dem Sportplatz in Selters nicht nur gespielt, sondern auch kräftig angefeuert. Aufgrund der großen Begeisterung aller Teilnehmenden wird der SCHÜTZ Cup im nächsten Jahr in die zweite Runde gehen; schließlich will der Pokal auch verteidigt werden.



**ASML  
MARATHON  
EINDHOVEN**

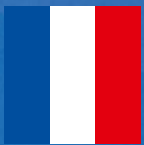
## SCHÜTZ Benelux läuft für den guten Zweck: der ASML Marathon Eindhoven

Bewährtes sportliches Engagement zeigte SCHÜTZ Benelux dieses Jahr wieder beim ASML Marathon in Eindhoven – das größte Sportereignis in der Provinz Nordbrabant. Vier hoch motivierte Kollegen stellten sich der Herausforderung des 21,1 km langen Halbmarathons. Mit ihrem Engagement und ihrer Ausdauer bewältigten die Läufer die Strecke erfolgreich. Die eindrucksvolle Atmosphäre und die hervorragende Strecke machten dieses Event für alle Läufer und Zuschauer zu einem unvergesslichen Erlebnis.

Neben dem sportlichen Vergnügen stand der ASML Marathon Eindhoven auch im Zeichen eines guten Zwecks. Unter dem Motto „Lauf gegen Krebs“ wurden Spenden für die niederländische Krebsgesellschaft (KWF Kankerbestrijding) gesammelt. Das Team nahm mit Begeisterung am Event teil, und wir freuen uns, diese bedeutende Initiative aktiv unterstützen zu dürfen.



# schneller ANS ZIEL!



## SCHÜTZ France abwechslungsreich durch Wald und Wiesen: der „Les Foulées de Courtaboeuf“

Auch SCHÜTZ France war dieses Jahr wieder sportlich unterwegs und nahm erneut am „Les Foulées de Courtaboeuf“ in Villebon-sur-Yvette bei Paris teil. Dieser Firmenlauf, der Unternehmen aus der Region Courtaboeuf zusammenbringt, fand bereits zum 25. Mal statt und lockte insgesamt 800 Teilnehmer an, darunter 18 Kollegen von SCHÜTZ. „Les Foulées de Courtaboeuf“ steht für mehr als nur sportliche Höchstleistungen. Wer daran teilnimmt, wird Teil einer begeisterten Gemeinschaft, die die Freude an der Bewegung teilt. Schon seit 2010 nimmt SCHÜTZ France regelmäßig an diesem Event teil, das dieses Jahr bei besten Wetterbedingungen – sonnig, aber nicht zu heiß – stattfand. Egal, ob man die Herausfor-

derung suchte oder es etwas entspannter angehen wollte, für jeden war etwas dabei: Die Teilnehmenden konnten zwischen einer 5 Kilometer- und einer 10 Kilometer-Strecke sowie einem 4 Kilometer langen Spaziergang wählen. Der abwechslungsreiche Parcours führte durch Wald und Wiesen mit anspruchsvollen Auf- und Abstiegen und sorgte so für einen spannenden Lauf.

**Von Koblenz über Eindhoven bis Courtaboeuf – unsere Teams meisterten jede Herausforderung mit Begeisterung und Zusammenhalt und versprachen sich, im nächsten Jahr erneut dabei zu sein.**

# Seit 40 Jahren fährt SCHÜTZ mit Autohaus Krah

In diesem Jahr feiern SCHÜTZ und das Autohaus Krah ein besonderes Jubiläum: 40 Jahre vertrauensvolle Zusammenarbeit. Eine Partnerschaft, die 1984 begann und ein Paradebeispiel ist für gemeinsames Wachstum und gegenseitige Unterstützung zweier „Nachbarn“.

**M**obilität ist für SCHÜTZ als weltweit operierendes Unternehmen essenziell, insbesondere für die Mitarbeitenden im Kundendienst und im Vertrieb, die Jahr für Jahr viele Kilometer zurücklegen. „Und wo gefahren wird, da fallen Späne“, könnte man das bekannte Sprichwort abwandeln. Umso wichtiger ist es, dass sich ein verlässlicher Partner um die Bestellung, Auslieferung, Inspektionen und Reparaturen der Firmenwagen und Nutzfahrzeuge kümmert oder gar um kurzfristig bereitzustellende Ersatzwagen. Für SCHÜTZ am Stammsitz in Selters ist dieser Partner seit 40 Jahren das Autohaus Krah aus Herschbach in der Region Westerwald, Deutschland.

Von Anfang an spezialisierte sich das Autohaus auf Fahrzeuge der Marken Volkswagen und Audi. 1960 von Theresia und Josef Martin Krah gegründet, steht das Unternehmen seit 1992 unter der Leitung von Sohn Wolfgang Krah. Er war es auch, der acht Jahre zuvor die Geschäftsbeziehung zu SCHÜTZ initiierte. Persönlich kannte Wolfgang Krah die Familie Schütz, insbesondere die Söhne



v.l.n.r.: Udo Schütz mit Wolfgang Krah

von Firmengründer Udo Schütz, bereits seit der Jugend. Schließlich lebte man in benachbarten Ortschaften. Diese Nähe bildet bis heute die Grundlage für die andauernde und erfolgreiche Partnerschaft. „Dass wir damals den Auftrag von SCHÜTZ erhielten, war ein Meilenstein für unser Autohaus und auch für mich persönlich ein Ansporn, bestmögliche Servicequalität zu liefern“, erinnert sich Wolfgang Krah. So kümmerte er sich in den ersten Jahren der Zusammenarbeit persönlich um jeden Auftrag und



jede Aufbereitung oder Reparatur der Fahrzeuge. „Damals war SCHÜTZ ein mittelständisch geprägtes Unternehmen, aber die Entwicklung und das Wachstum waren und sind schon beeindruckend.“ Zunächst orderte SCHÜTZ vor allem Fahrzeuge der Marke Audi für die Mitarbeitenden in der Verwaltung. Schnell stieg der Bedarf aber auch für andere Abteilungen stark an. So wurden über die Jahre mehrere Hundert Automobile bestellt und gewartet, darunter auch VW-Nutzfahrzeuge wie Caddys, Busse und Crafter, die den anspruchsvollen Arbeitsanforderungen von SCHÜTZ gerecht wurden.

### Schnelle Hilfe auch in Ausnahmesituationen

SCHÜTZ stellt höchste Ansprüche an die Qualität und Zuverlässigkeit der Fahrzeuge, die im täglichen Einsatz unverzichtbar sind. Dank der regionalen Nähe – „Wir sind in fünf Minuten vor Ort“, so Krah – konnte das Autohaus stets einen exzellenten Service bieten. Auch in Ausnahmefällen, z. B. bei Unfällen oder aufgrund von Beschädigungen durch Dritte, kümmerte sich Wolfgang Krah persönlich, teilweise in spontanen Nachtschichten, um die Reparatur. Es gab viele Momente, in denen die enge

den „SCHÜTZ Rabatt“. Die flexible und kundenorientierte Vorgehensweise trägt maßgeblich dazu bei, dass die Partnerschaft bis heute Bestand hat.

### Partnerschaft prägte Wachstum beider Unternehmen

Für das Autohaus Krah war die Belieferung und Betreuung von SCHÜTZ ein wichtiger Meilenstein. „Ich habe SCHÜTZ über die Jahrzehnte wachsen sehen“, so Wolfgang Krah. „Und auch wir haben uns stark weiterentwickelt, auch wenn das Wachstum unserer beiden Unternehmen nicht ganz vergleichbar ist“, sagt Krah mit einem Augenzwinkern. Die enge Zusammenarbeit hat dem Autohaus nicht nur Prestige gebracht, sondern auch seine Entwicklung geprägt.

**Der Neubau des Autohauses im Jahr 2013 wurde von Thomas Schütz, Architekt und Sohn von Udo Schütz, geplant und mitgestaltet. Darüber hinaus profitiert das Autohaus selbst von den fortschrittlichen Technologien von SCHÜTZ: Die Klimatisierung der Büroräume erfolgt beispielsweise über das AIRCONOMY® System von SCHÜTZ ENERGY SYSTEMS, was die gegenseitige Wertschätzung und das Vertrauen in die Arbeit des jeweils anderen noch einmal unterstreicht. „Dieses System wollen wir nicht mehr missen, und ich kann es uneingeschränkt weiterempfehlen“, so Wolfgang Krah.**

### Herausforderungen und Perspektiven

Die hohen Erwartungen, die SCHÜTZ an die Qualität der Fahrzeuge und den Service stellt, werden seit jeher mit großem Engagement erfüllt. Gerade in der heutigen Zeit, in der die Lieferzeiten für Fahrzeuge, insbesondere für Nutzfahrzeuge, länger geworden sind, steht der Servicegedanke nach wie vor an erster Stelle. Trotz gelegentlicher Herausforderungen konnte das Autohaus Krah immer flexibel reagieren und auch kurzfristige Sonderwünsche erfüllen.

Diesen Anspruch kontinuierlich zu erfüllen, gibt Wolfgang Krah auch an seinen Nachwuchs weiter – so wie damals seine Eltern an ihn. Seit 2014 bereichert Tochter Alina das Team, und seit diesem Jahr ist auch Sohn Felix im Familienunternehmen aktiv. Beide tragen maßgeblich zur Weiterentwicklung des Autohauses bei und unterstützen die fortwährende gute Beziehung zu SCHÜTZ.

Beziehung zwischen den beiden Unternehmen unter Beweis gestellt wurde. Der schnelle und zuverlässige Service hinterließ bei SCHÜTZ oft einen bleibenden Eindruck. Neben der Bereitstellung und Wartung der Fahrzeuge bietet das Autohaus Krah auch umfassende Serviceleistungen für SCHÜTZ: Fahrzeuge werden abgeholt, gewartet und wieder zurückgebracht, und bei Bedarf werden Ersatzwagen zur Verfügung gestellt. Generell erhalten alle SCHÜTZ Mitarbeiter beim Autohaus Krah



**„Dass wir damals den Auftrag von SCHÜTZ erhielten, war ein Meilenstein für unser Autohaus und auch für mich persönlich ein Ansporn, bestmögliche Servicequalität zu liefern“, erinnert sich Wolfgang Krah.**

# Vielfältige Ausbildungsangebote mit Perspektive

Der Erfolg von SCHÜTZ basiert vor allem auf dem Engagement unserer Mitarbeiter. Eine entscheidende Rolle spielt dabei unsere Ausbildung. Wir fördern kontinuierlich Nachwuchstalente und bieten ihnen vielfältige Karriere-möglichkeiten sowie spannende Zukunftsperspektiven.

**F**ür die kontinuierliche Weiterentwicklung von SCHÜTZ sind qualifizierte Fachkräfte unerlässlich. Deshalb investieren wir stetig in die eigene Ausbildung und legen großen Wert darauf, unsere Talente zu übernehmen und langfristig im Unternehmen zu halten.

Am 10. Juli 2024 wurden nun 19 Absolventen aus den verschiedenen Ausbildungsbereichen feierlich geehrt. Die Veranstaltung wurde von der Geschäftsführung, dem Leiter der Personalabteilung und den Ausbildungsreferenten begleitet. Im Anschluss gab es ein gemütliches Get-together mit Imbiss in unserem SCHÜTZ Ausbildungs- und Karriereforum (AKF).

**SCHÜTZ**  
#besserausgebildet

**Wir gratulieren:**  
**2 INDUSTRIEKAUFLEUTEN**  
**4 INDUSTRIEMECHANIKERN**  
**3 VERFAHRENSMECHANIKERN**  
**1 FACHINFORMATIKER ANWENDUNGSENTWICKLUNG**  
**1 KONSTRUKTIONSMECHANIKER**  
**1 KAUFFRAU DIGITALISIERUNGSMANAGEMENT**



**3 FACHKRÄFTEN METALLTECHNIK**  
**1 FACHKRAFT LAGERLOGISTIK**  
**3 FACHLAGERISTEN**



**Fünf unserer Auszubildenden konnten ihre Ausbildung mit der Bestnote „Sehr gut“ abschließen. Besonders hervorheben möchten wir die Leistung unseres neuen „SCHÜTZlings“ im Bereich der Industriemechaniker, Fachrichtung Instandhaltung. Lars hat trotz vorgezogener Prüfung mit 98 Prozent ein unglaubliches Ergebnis erzielt!**

**Das SCHÜTZ Ausbildungs- und Karriereforum**

ist der zentrale Ort, an dem wir Zukunft gestalten und Talente entdecken! Hier dreht sich alles um die Themen Berufsorientierung und Karriereplanung. Regelmäßige Veranstaltungen wie Beratungstermine, Projektstage, Workshops und Werksbesichtigungen bieten interessierten Schülerinnen und Schülern die Möglichkeit, sich umfassend über die beruflichen Möglichkeiten bei SCHÜTZ zu informieren.



## Auch die nächste Generation der SCHÜTZ Auszubildenden ist bereits gestartet.

**A**m 1. August haben 51 junge Menschen ihre Ausbildung bei uns begonnen. Für den perfekten Ausbildungsstart haben wir sie mit den 7-tägigen „Welcome Days“ empfangen. Im Rahmen dieser Einführungswoche erhielten die neuen Azubis die Möglichkeit, sich frühzeitig mit den Unternehmensstrukturen vertraut zu machen und erste Kontakte zu knüpfen. Das gegenseitige Kennenlernen und Teambuilding stehen klar im Fokus dieser Veranstaltung. **Zum ersten Mal starten auch drei Auszubildende im Bereich Groß- und Außenhandelsmanagement in unserem Werk in Ransbach-Baumbach, wo sie das Geschäftsfeld ENERGY SYSTEMS kennenlernen – hier dreht sich alles um innovative Produkte der Gebäude- und Haustechnik. Dies beinhaltet unter anderem Produkte wie unsere Heizöl-Lagersysteme, Flächenheizsysteme, Photovoltaik sowie unser energiesparendes AIRCONOMY® System für Heizen, Lüften und Kühlen.**

### Ausbildung und duales Studium

SCHÜTZ ist einer der größten Ausbildungsbetriebe in Rheinland-Pfalz. Seit mehr als 50 Jahren bieten wir eine breite Palette an Ausbildungsberufen und dualen Studiengängen an. Mit über 30 verschiedenen Ausbildungsmöglichkeiten legen wir den Grundstein für die berufliche Zukunft. Neben der fachlichen Ausbildung unterstützen wir unsere Azubis mit zusätzlichem Werks- und Englischunterricht sowie internen und externen Prüfungsvorbereitungskursen. Im Anschluss an die Ausbildung bieten wir vielfältige Weiterbildungsangebote an, sodass sich unsere Mitarbeiter stetig weiterentwickeln.



### MINI-INTERVIEW: Vier Fragen an Sophie

Wir haben mit unserer ehemaligen Auszubildenden Sophie gesprochen. Als frischgebackene Industriekauffrau ist sie seit Kurzem in unserer Personalabteilung tätig. Im Interview gibt uns Sophie einen Einblick in ihre Ausbildungszeit bei SCHÜTZ.

#### Wie war dein Ausbildungsstart bei SCHÜTZ?

„Der Start war super organisiert und hat direkt viel Spaß gemacht. Alle waren sehr nett und haben uns Azubis mit offenen Armen empfangen. In den ersten Tagen gab es abwechslungsreiche Aktivitäten und Teamspiele, die uns das Kennenlernen erleichtert haben.“

#### Wie fandest du deine Ausbildung insgesamt?

Ich finde es besonders toll, dass die gesamte kaufmännische Ausbildungsdauer darauf ausgerichtet ist, die eigene „Ziel“-Abteilung zu finden – und man so am Ende dort übernommen wird, wo es





einem den größten Spaß macht und die eigenen Stärken am besten zum Einsatz kommen. Die letzten sechs Monate vor Ausbildungsende verbringt man dann in der Wunschabteilung. Hier findet dann bereits die Einarbeitung an dem künftigen Arbeitsplatz statt. Es hat mir auch sehr gut gefallen, dass wir während der Ausbildung Werksunterricht erhalten haben und durch Prüfungsvorbereitungskurse gezielt auf die Zwischen- und Abschlussprüfung vorbereitet wurden.

### Wie gefällt es dir bis jetzt in deiner Abteilung?

„Sehr gut, ich bin froh, dass ich mich für die Personalabteilung entschieden habe. Meine Ansprechpartner sind super und ich werde weiterhin gefördert. Auch Weiterbildungsmöglichkeiten sind bereits im Gespräch. Insgesamt bin ich mit meiner Wahl sehr glücklich.“

### Was würdest du den neuen Azubis mit auf den Weg geben?

„Seid aufgeschlossen und tretet jeder Herausforderung positiv entgegen und gebt immer euer Bestes. Während der Ausbildungszeit baut ihr euch ein Netzwerk auf und lernt viele tolle Menschen kennen.“

**Was macht unsere Ausbildungsberufe aus?**

**Was lernen unsere Azubis?**

**Welche Karrieremöglichkeiten gibt es?**

Auf Instagram erhalten Interessierte regelmäßig spannende Einblicke in die Ausbildungswelt von SCHÜTZ. [#TeamSCHÜTZ](#)

# SCHÜTZ

[#besserausgebildet](#)



**FOLGE  
UNS!**





# EIN FEST DER TREUE: SCHÜTZ würdigt 71 langjährige Wegbegleiter

In einer Zeit, in der Beständigkeit und Loyalität immer wertvoller werden, machen gerade die Menschen, die SCHÜTZ über Jahrzehnte begleiten, den Kern unseres Erfolgs aus. Nicht weniger als 71 Mitarbeiterinnen und Mitarbeiter dürfen wir in diesem Jahr für ihre Treue auszeichnen. Acht von ihnen stehen uns bereits seit 40 Jahren zur Seite.

**D**ie feierliche Ehrung unserer langjährigen Mitarbeiterinnen und Mitarbeiter ist bei SCHÜTZ fest in der Unternehmenstradition verankert. So wurden auch die diesjährigen Jubilare im Rahmen einer offiziellen Feierstunde geehrt. Gemeinsam mit unserem Firmengründer Udo Schütz und CEO Roland Straßburger blickten wir auf beeindruckende Karrieren und persönliche Geschichten zurück, die eng mit der Entwicklung unseres Unternehmens verbunden sind.

In festlicher Atmosphäre wurden die Ehrengäste mit einem Sektempfang begrüßt. Bei einem gemeinsamen Abendessen gab es ausreichend Gelegenheit, alte Zeiten Revue passieren zu lassen und Erfahrungen auszutauschen. Ein Highlight des Abends war ein eigens mit den Jubilaren für diesen Anlass produzierter Film, der mit Einblicken in die verschiedenen Tätigkeiten der Geehrten zeigte, wie die Abteilungen nahtlos ineinandergreifen, um am Ende des Tages ein fertiges Produkt auf den Markt bringen zu können.



Das Engagement und die Loyalität unserer zahlreichen langjährigen Kolleginnen und Kollegen machen uns stolz und verdienen höchste Anerkennung. Seit Jahrzehnten leben sie unsere Werte und machen SCHÜTZ zu dem, was es heute ist. Im Namen des gesamten SCHÜTZ Teams danken wir allen Jubilaren von ganzem Herzen.



# Wachsen Sie mit uns auf LinkedIn!

LinkedIn ist das führende soziale Netzwerk für die Berufs- und Unternehmenswelt. Hier können Sie nicht nur die neuesten Informationen über SCHÜTZ erhalten, sondern auch wertvolle Einblicke in unsere Branche gewinnen. Nutzen Sie unsere Unternehmensseite und vernetzen Sie sich mit uns und anderen Fachleuten.

## Was erwartet Sie auf unserem LinkedIn-Profil?

### Aktuelle Neuigkeiten:

Seien Sie die Ersten, die von unseren Produktneuheiten, Innovationen und spannenden Projekten erfahren.

### Branchen-Insights:

Wir teilen regelmäßig Artikel und Informationen zu Themen, die für unsere Branche von Bedeutung sind, wie Nachhaltigkeit, Qualität und Produktsicherheit.

### Karrieremöglichkeiten:

Entdecken Sie spannende Jobangebote und erfahren Sie mehr über die Karrieremöglichkeiten bei SCHÜTZ.

### Hinter den Kulissen:

Freuen Sie sich auf exklusive Einblicke in unseren Arbeitsalltag, unsere Unternehmenskultur und unsere Mitarbeiter.

## So können Sie sich vernetzen!

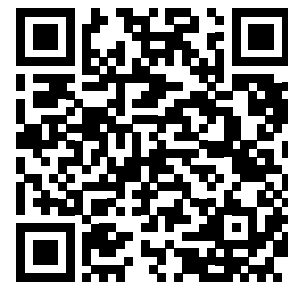
1. Folgen Sie uns auf LinkedIn: Besuchen Sie unsere LinkedIn-Seite und klicken Sie auf „Folgen“. So bleiben Sie immer auf dem Laufenden!
2. Teilen Sie unsere Inhalte: Wenn Ihnen unsere Beiträge gefallen, teilen Sie diese in Ihrem Netzwerk. So helfen Sie uns, noch mehr Menschen zu erreichen.
3. Interagieren Sie mit uns: Kommentieren Sie unsere Beiträge, stellen Sie Fragen und bringen Sie Ihre Perspektive ein. Ihr Feedback ist uns wichtig!



LinkedIn

## Gemeinsam wachsen!

Wir sind stolz auf unsere SCHÜTZ Community und möchten, dass Sie ein aktiver Teil davon sind. Lassen Sie uns gemeinsam wachsen und voneinander lernen! Vielen Dank für Ihr Engagement und Ihre Unterstützung. Wir freuen uns darauf, Sie auf LinkedIn zu sehen und gemeinsam mit Ihnen spannende Themen zu diskutieren!



Jetzt vernetzen & folgen.